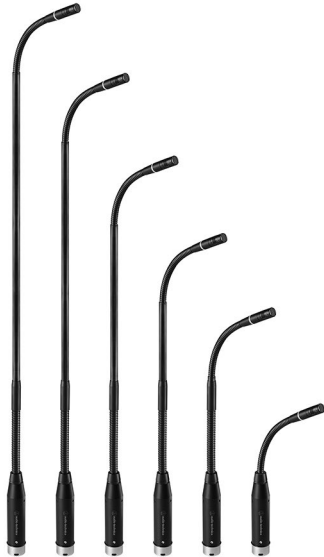




ES925C6/XLR
 ES925C12/XLR
 ES925C15/XLR
 ES925C18/XLR
 ES925C21/XLR
 ES925C24/XLR

用户手册
 心形电容式
 模块化鹅颈话筒
 带 XLR 供电模组



audio-technica

■ 简介

感谢您购买本产品。在使用产品之前，请全文浏览本用户手册以确保您将正确地使用本产品。请妥善保管本手册以供将来参考。

■ 产品特点

- 模块化话筒系统包括 ES 系列音头、鹅颈管组件和供电模组。
- 鹅颈管组件内置 RGB LED 灯，可与 ATUC 系列产品及台架 (AT8699R) 实现无缝对接。
- 供电模组可插入标准 XLR 型接口，或使用附带的快速安装支架适配器 (AT8473) 将其安装到话筒支架上。
- 通过更换音头可达到 90° 至 360° 的收音范围。

■ 安全预防措施

虽然本产品采用安全设计，但使用不当仍可能发生事故。为了确保安全，使用本产品时请注意全部警告和提醒。

■ 本产品注意事项

- 切勿让本产品遭受强烈冲击，以避免发生故障。
- 切勿拆开、改装或尝试维修本产品。
- 切勿用湿手握持本产品，以免触电或受伤。
- 切勿将本产品存放在阳光直射的地方、加热装置附近或者炎热、潮湿或多尘的地方。

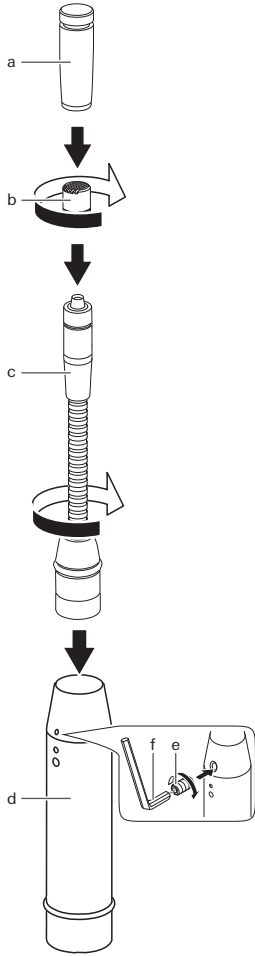
■ 使用注意事项

- 切勿晃动或拉扯本产品。否则可能导致断线或损坏。
- 通电后，话筒中的电路需要约 30 秒的时间才能稳定下来。在此启动期间可能会听到一些声波干扰。
- 使用前，确认外壳已接地、话筒连接线锁扣牢固卡入。
- 切勿过度弯曲鹅颈管组件、旋转或拉扯话筒音头前端。否则可能导致断线或故障。
- 本产品是一个模块化系统，包括话筒元件、鹅颈管组件和供电模组。使用前请牢固组装各零件。
- 不要拆下鹅颈管组件下段上供电模组连接部分和 XLR 供电模组下部上的橡胶 O 型环。
- 组装零件时，拆下鹅颈管组件的话筒音头连接部上的黑色盖帽。**不要拆下话筒音头连接部前端的硅胶件。**



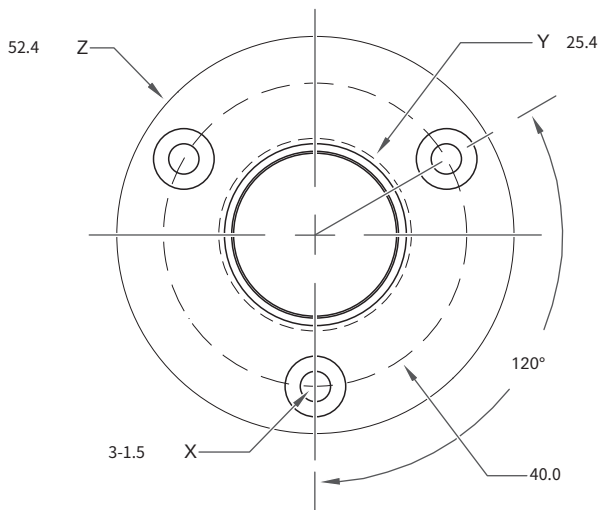
■ 组装方法

- 将鹅颈管组件 (c) 旋转插入 XLR 供电模组 (d)。
 - 拧紧直至鹅颈管组件不能再旋转后, 使用六角扳手 (f) 拧紧固定螺丝 (e), 将鹅颈管组件安装到位。
 - 将话筒音头 (b) 连接到鹅颈管组件, 然后安装防风罩 (a)。
 - 如果零件之间未充分拧紧, 可能出现 LED 灯不能按照设定的颜色点亮或不发声等问题。



- 使用 AT8474 (可选配) 时, 在安装面上开几个基准孔 (直径 40mm 的圆周上开一个直径 1.5mm (X) 的孔)。
 - 在安装面中心 (Y) 开一个直径 25.4mm 的孔, 用于 XLR 供电模组。
 - 安装面的外径为 52.4mm (Z)。

AT8474 (可选配)



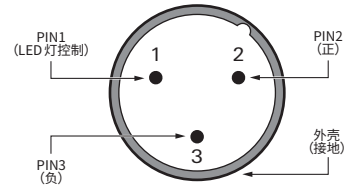
■ LED 灯颜色



▼	1	2	3
熄灭	红色	绿色	黄色
4	5	6	7
蓝色	洋红色	青色	白色



■ 布线



LED 灯控制仅适用于 ATUC 系列产品和 AT8699R 台架

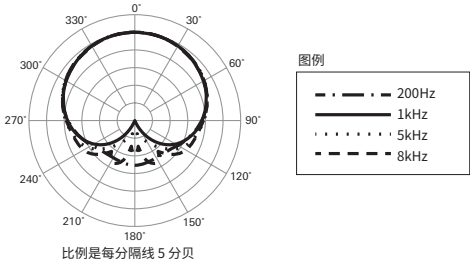
指标

ES925Cx/XLR

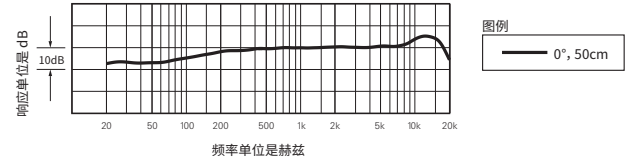
x = 6/12/15/18/21/24

元件	固定充电基板, 永久极化电容量
指向性	心形
频率响应	30 - 20,000Hz
开路灵敏度	-40dB (10.0mV) (0dB=1V/Pa, 1kHz)
阻抗	130欧姆
最大输入声压级	140dB SPL (1kHz 于 1% THD)
动态范围	112dB (1kHz 于 最大声压级)
信噪比	66dB (1kHz 于 1Pa, A计权)
幻象供电	直流 11 - 52V, 6.7mA
重量	ES925C6/XLR: 102g
	ES925C12/XLR: 126g
	ES925C15/XLR: 131g
	ES925C18/XLR: 136g
	ES925C21/XLR: 141g
	ES925C24/XLR: 146g
尺寸	ES925C6/XLR: 197.4mm x 20.2mm x 20.2mm
	ES925C12/XLR: 304.8mm x 20.2mm x 20.2mm
	ES925C15/XLR: 381mm x 20.2mm x 20.2mm
	ES925C18/XLR: 457.2mm x 20.2mm x 20.2mm
	ES925C21/XLR: 533.4mm x 20.2mm x 20.2mm
	ES925C24/XLR: 609.6mm x 20.2mm x 20.2mm (长 x 宽 x 深)
输出接口	3针XLRM-型
选配可互换元件	ESE-H超心形指向性 (100°)、ESE-O全指向性 (360°)、ESE-ML超指向性 (90°)
附带配件	防风罩AT8109a、 固定螺丝 (M2 x 2mm) 2颗、六角扳手 (0.89mm)

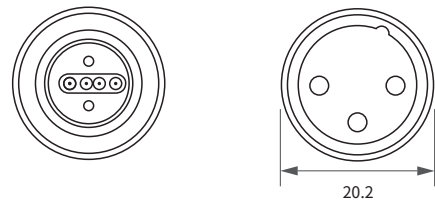
指向性



频率响应



尺寸



XLR 供电模组 (ES8544)

